



บันทึกข้อความ

ส่วนราชการ สภ.ท่าม่วง

โทร ๐-๓๖๔๘-๑๒๔๘

ที่ ๐๐๑๖.(๑๐)(๑๓)/๕๗๘

วันที่ ๒ เมษายน ๒๕๖๗

เรื่อง ส่งรายงานผลการตรวจสอบสถานภาพอาวูธป็นของทางราชการ

เรียน ผบก.ภ.จว.ลพบุรี (ผ่าน ผอ.๔๖)

ตามหนังสือ ภ.จว.ลพบุรี ด่วน ที่ ๐๐๑๖.(๑๐)๑๔ /๑๘๑๐ ลง ๒๖ มี.ค. ๖๔ เรื่อง ให้ทุกหน่วยงานในสังกัด ดำรวจภูธรจังหวัดลพบุรี ตรวจสอบสถานภาพอาวูธป็นทุกประเภท ของหน่วยเป็นประจำทุกเดือน รายงานผลการปฏิบัติ พร้อมภาพถ่าย ส่ง ภ.จว.ลพบุรี ภายในวันที่ ๓ ของทุกเดือน นั้น

สภ.ท่าม่วง ขอรายงานผลการตรวจสอบสถานภาพอาวูธป็นทุกประเภท (คงคลังและเบิกจ่าย) ประจำเดือน มีนาคม ๒๕๖๗ พร้อมภาพถ่าย แนบมาพร้อมด้วยแล้ว จำนวน ๑ ชุด

จึงเรียนมาเพื่อโปรดทราบ

พ.ต.อ.

(ขวัญชัย เผือกพูนผล)

ผกก.สภ.ท่าม่วง

สถานภาพพัสดุด้านยุทธภัณฑ์


แบบรายงาน ๑-๑

สภ.ท่าเรือ ข้อมูล ณ วันที่ ๒๘ เดือน มีนาคม พ.ศ.๒๕๖๗ (วันที่ทำการตรวจสอบพัสดุประจำเดือน)

ลำดับ	ประเภทยุทธภัณฑ์	วันเดือนปี ที่รับมอบ มาประจำการ	จำนวน ที่ได้รับมอบ (กระบอก)	สถานภาพ ณ ปัจจุบัน (ก่อนทำการตรวจสอบพัสดุประจำเดือน)			
				เก็บไว้ในคลัง (กระบอก)	มีข้าราชการตำรวจเบิกไป ใช้ปฏิบัติงาน (กระบอก)	สูญหายไป ก่อนหน้านี้แล้ว (กระบอก)	อื่นๆ เช่น จำหน่าย ออกจากสารบบตาม ระเบียบไปแล้ว ฯลฯ
๑	ปืนพกแบบลูกไม่	๒๔ ก.ค.๒๕๑๗	๖	๖	-		
		๑ เม.ย.๒๕๓๙	๙	๙	-		
		๔ มี.ค.๒๕๔๐	๒	๒	-		
๒	ปืนพกแบบกึ่งอัตโนมัติ	๒๓ ม.ค.๒๕๖๑	๒๐	๑๕	๕		
		๑๓ มี.ค.๒๕๖๑	๗	๔	๓		
		๒๗ ก.ย.๒๕๖๑	๙	๖	๓		
		๔ มี.ค.๒๕๖๓	๕	๔	๑		
		๒๔ ก.พ.๒๕๖๔	๒	-	๒		
		๙ มี.ค.๒๕๖๕	๒๔	๑๑	๑๓		
		๑๔ ก.พ.๒๕๖๖	๘	๘			
๓	ปืนกลมือ ขนาด ๑๑ มม./ปืน เล็กกล ขนาด ๗.๖๒ มม. ปืนกลมือ ขนาด ๙ มม.	๒๑ ก.ย.๒๕๐๙	๒	๒	-		
		๑๖ ก.ค.๒๕๑๓	๑	๑	-		
		๑๕ มี.ค.๒๕๐๘	๑	๑	-		
		๑๐ พ.ย.๒๕๖๖	๒	๐	-		
๔	ปืนลูกซอง ขนาด ๑๒	๒๐ ส.ค.๒๕๑๒	๔	๔	-		
		๙ เม.ย.๒๕๖๓	๕	๕	-		
		๗ มี.ย.๒๕๖๔	๒	๒	-		
๕	ปืนเล็กยาว/ปืนเล็กสั้น ขนาด ๕.๕๖ มม.	๑๕ ก.ค. ๒๕๑๙	๔	๔	-		
		๑๙ ก.ค.๒๕๑๙	๑	๑	-		
		๒๑ ก.พ.๒๕๒๓	๑	๑	-		
		๒๙ มี.ค.๒๕๒๘	๑	๑	-		
		๘ ม.ค.๒๕๒๙	๑๓	๑๓	-		
		๒๗ ส.ค.๒๕๖๒	๑	๑	-		

ลำดับ	ประเภทยุทธภัณฑ์	๑๖ ก.ย.๒๕๖๒	๑๖	๑๔	๒		
		วันเดือนปี ที่รับมอบ มาประจำการ	จำนวน ที่ได้รับมอบ (กระบอก)	สถานภาพ ณ ปัจจุบัน (ก่อนทำการตรวจสอบพัสดุประจำเดือน)			
				เก็บไว้ในคลัง (กระบอก)	มีข้าราชการตำรวจเบิกไป ใช้ปฏิบัติงาน (กระบอก)	สูญหายไป ก่อนหน้านี้อแล้ว (กระบอก)	อื่นๆ เช่น จำหน่าย ออกจากสารบบตาม ระเบียบไปแล้ว ฯลฯ
๖	เสื้อเกราะอ่อน	๓๐ มี.ย.๒๕๔๒	๑	๑	-		
		๕ มี.ค.๒๕๔๔	๕	๕	-		
		๘ ส.ค.๒๕๖๑	๓	๓	-		
		๑ เม.ย.๒๕๖๓	๕	๔	๑		
		๑๙ มี.ค.๒๕๖๔	๕	๓	๒		
		๑๗ ส.ค.๒๕๖๔	๖	๓	๓		
		๓๑ มี.ค.๒๕๖๖	๗	๗	-		
๗	อาวุธปืนชนิดอื่นๆ ปืนกลเล็ก FN ขนาด ๕.๕๖ มม.	๒๒ พ.ย.๒๕๑๔	๒	๒	-		
		๑ ต.ค.๒๕๑๖	๒	๒	-		
		๒๔ ส.ค.๒๕๒๒	๕	๕	-		
รวม			๑๗๙	๑๔๓	๓๖		

ตรวจแล้วถูกต้อง

พ.ต.อ. 

(ขวัญชัย เผือกพูนผล)

ผกก.สภ.ท่าม่วง

สถานภาพพัสดุด้านยุทธภัณฑ์ ประเภท ปืนพกวีวอลเวอร์ (ลูกม่)

สภ.ท่าวัง

ประจำเดือน มีนาคม ๒๕๖๗

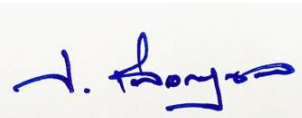
แบบรายงาน ๑-๒

ลำดับ	รายละเอียดของปืน				วันเดือนปี ที่รับมอบปืน มาประจำการ (ให้เรียงวันเดือน ปีตามลำดับ)	ผลการตรวจสอบ					
	ขนาด	ยี่ห้อ	ความยาว ลำ กล้อง	เลขทะเบียนโล่		(๑) เก็บ รักษา อยู่ใน คลัง	(๒) มีข้าราชการตำรวจเบิกไปใช้ปฏิบัติงาน			(๓) สูญหาย (ระบุวันเดือน ปีที่ตรวจพบ)	การดำเนินการของ สภ./ กก. กรณีไม่นำมาให้ ตรวจ หรือกรณีสูญหาย
							วันเดือนปี ที่เรียกปืน มาตรวจ	ผลการตรวจ (อยู่ในสภาพเรียบร้อย, ไม่นำมาตรวจ)	ยศ ชื่อ นามสกุล ผู้ที่เบิกไปใช้		
๑	.๓๘	สมิทแอนด์เวสสัน	๔ นิ้ว	โล่ ๙๕๐๘๓๓	๒๔ ก.ค.๒๕๑๗	/					
๒	.๓๘	สมิทแอนด์เวสสัน	๔ นิ้ว	โล่ ๙๕๘๕๒๘	๒๔ ก.ค.๒๕๑๗	/					
๓	.๓๘	สมิทแอนด์เวสสัน	๔ นิ้ว	โล่ ๙๖๙๔๕๔	๒๔ ก.ค.๒๕๑๗	/					
๔	.๓๘	สมิทแอนด์เวสสัน	๔ นิ้ว	โล่ ๙๗๒๓๖๑	๒๔ ก.ค.๒๕๑๗	/					
๕	.๓๘	สมิทแอนด์เวสสัน	๔ นิ้ว	โล่ ๙๗๒๖๔๐	๒๔ ก.ค.๒๕๑๗	/					
๖	.๓๘	สมิทแอนด์เวสสัน	๔ นิ้ว	โล่ ๙๗๒๘๐๕	๒๔ ก.ค.๒๕๑๗	/					
๗	.๓๘	สมิทแอนด์เวสสัน	๔ นิ้ว	ตร.๓๗๐๑๐๓๒	๑ เม.ย.๒๕๓๙	/					
๘	.๓๘	สมิทแอนด์เวสสัน	๔ นิ้ว	ตร.๓๗๐๑๐๓๔	๑ เม.ย.๒๕๓๙	/					
๙	.๓๘	สมิทแอนด์เวสสัน	๔ นิ้ว	ตร.๓๗๐๑๐๓๕	๑ เม.ย.๒๕๓๙	/					
๑๐	.๓๘	สมิทแอนด์เวสสัน	๔ นิ้ว	ตร.๓๗๐๑๐๓๗	๑ เม.ย.๒๕๓๙	/					
๑๑	.๓๘	สมิทแอนด์เวสสัน	๔ นิ้ว	ตร.๓๗๐๑๐๓๘	๑ เม.ย.๒๕๓๙	/					
๑๒	.๓๘	สมิทแอนด์เวสสัน	๔ นิ้ว	ตร.๓๗๐๑๐๓๙	๑ เม.ย.๒๕๓๙	/					
๑๓	.๓๘	สมิทแอนด์เวสสัน	๔ นิ้ว	ตร.๓๗๐๑๐๔๐	๑ เม.ย.๒๕๓๙	/					
๑๔	.๓๘	สมิทแอนด์เวสสัน	๔ นิ้ว	ตร.๓๗๐๑๐๔๑	๑ เม.ย.๒๕๓๙	/					
๑๕	.๓๘	สมิทแอนด์เวสสัน	๔ นิ้ว	ตร.๓๗๒๑๘๙๕	๑ เม.ย.๒๕๓๙	/					
๑๖	.๓๘	สมิทแอนด์เวสสัน	๔ นิ้ว	ตร.๓๗๒๑๙๐๒	๔ มี.ค.๒๕๔๐	/					
๑๗	.๓๘	สมิทแอนด์เวสสัน	๔ นิ้ว	BUE ๔๖๗๑	๔ มี.ค.๒๕๔๐	/					
รวม	๑๗ กระบอก					๑๗			-		

ลำดับ	รายละเอียดของปืน				วันเดือนปีที่รับมอบปืน มาประจำการ (ให้เรียงวันเดือนปีตามลำดับ) ขนาด	ผลการตรวจสอบ					
	ขนาด	ยี่ห้อ	ความยาว ลำกล้อง	เลขทะเบียนโล่		(๑) เก็บ รักษา อยู่ใน คลัง				(๓) สูญหาย (ระบุวัน เดือนปีที่ ตรวจพบ)	การดำเนินการของ สภ./ กก. กรณีไม่นำมาให้ ตรวจ หรือกรณีสูญหาย
							วันเดือนปีที่เรียกปืน มาตรวจ	ผลการตรวจ (อยู่ในสภาพเรียบร้อย, ไม่นำมาตรวจ)	ยศ ชื่อ นามสกุล ผู้ที่เบิกไปใช้		
๓๙	๙ มม.	Glock	๔ นิ้ว	RTP ๒๙๒๙๑	๔ มี.ค.๖๓	-	๒๘ มี.ค.๖๗	นำมาตรวจ,สภาพเรียบร้อย	ส.ต.ต.กฤษณ์ จันทโรสภณ		
๔๐	๙ มม.	Glock	๔ นิ้ว	RTP ๒๙๒๙๒	๔ มี.ค.๖๓	/					
๔๑	๙ มม.	Glock	๔ นิ้ว	RTP ๒๙๒๙๓	๔ มี.ค.๖๓	/					
๔๒	๙ มม.	Glock	๔ นิ้ว	RTP ๓๖๑๗๖	๒๔ ก.พ.๖๔	-	๒๘ มี.ค.๖๗	นำมาตรวจ,สภาพเรียบร้อย	ส.ต.ท.ภาธร บุญถนอม		
๔๓	๙ มม.	Glock	๔ นิ้ว	RTP ๓๖๑๗๗	๒๔ ก.พ.๖๔	-	๒๘ มี.ค.๖๗	นำมาตรวจ,สภาพเรียบร้อย	ส.ต.ท.ชนชม กุลอ๊ก		
๔๔	๙ มม.	Glock	๔ นิ้ว	RTP ๔๕๒๗๖	๙ มี.ค.๖๕	/					
๔๕	๙ มม.	Glock	๔ นิ้ว	RTP ๔๕๒๙๕	๙ มี.ค.๖๕	/					
๔๖	๙ มม.	Glock	๔ นิ้ว	RTP ๕๐๗๕๕	๑๔ ก.พ.๖๖	/					
๔๗	๙ มม.	Glock	๔ นิ้ว	RTP ๕๐๗๕๖	๑๔ ก.พ.๖๖	/					
๔๘	๙ มม.	Glock	๔ นิ้ว	RTP ๕๐๗๕๗	๑๔ ก.พ.๖๖	/					
๔๙	๙ มม.	Glock	๔ นิ้ว	RTP ๕๐๗๕๘	๑๔ ก.พ.๖๖	/					
๕๐	๙ มม.	Glock	๔ นิ้ว	RTP ๕๐๗๕๙	๑๔ ก.พ.๖๖	/					
๕๑	๙ มม.	Glock	๔ นิ้ว	RTP ๕๐๗๖๐	๑๔ ก.พ.๖๖	/					
๕๒	๙ มม.	Glock	๔ นิ้ว	RTP ๕๐๗๔๑	๑๔ ก.พ.๖๖	/					
๕๓	๙ มม.	Glock	๔ นิ้ว	RTP ๕๐๗๔๒	๑๔ ก.พ.๖๖	/					
๕๔	๙ มม.	Sig-carry	๓.๗๕	T๖๓๐๑๘๑๕๔	๙ มี.ค.๖๕	/					
๕๕	๙ มม.	Sig-carry	๓.๗๕	T๖๓๐๑๘๒๘๒	๙ มี.ค.๖๕	/					
๕๖	๙ มม.	Sig-carry	๓.๗๕	T ๖๓๐๑๑๙๕๕	๙ มี.ค.๖๕	-	๒๘ มี.ค.๖๗	นำมาตรวจ,สภาพเรียบร้อย	ส.ต.ต.ธนาธิป กลิ่นจันทร์		
๕๗	๙ มม.	Sig-carry	๓.๗๕	T ๖๓๐๑๒๑๘๗	๙ มี.ค.๖๕	-	๒๘ มี.ค.๖๗	นำมาตรวจ,สภาพเรียบร้อย	ส.ต.ต.จิรายุทธ อ่ำสำโรง		
๕๘	๙ มม.	Sig-carry	๓.๗๕	T ๖๓๐๑๘๑๕๖	๙ มี.ค.๖๕	-	๒๘ มี.ค.๖๗	นำมาตรวจ,สภาพเรียบร้อย	ส.ต.ต.กิตติทัต เขียวยา		
๕๙	๙ มม.	Sig-carry	๓.๗๕	T ๖๓๐๑๒๗๗๑	๙ มี.ค.๖๕	-	๒๘ มี.ค.๖๗	นำมาตรวจ,สภาพเรียบร้อย	ส.ต.ต.รณกร สะอาดวง		
๖๐	๙ มม.	Sig-carry	๓.๗๕	T ๖๓๐๑๑๖๗๗	๙ มี.ค.๖๕	-	๒๘ มี.ค.๖๗	นำมาตรวจ,สภาพเรียบร้อย	ส.ต.ต.ลาภิศ ไพรวงษ์		
๖๑	๙ มม.	Sig-carry	๓.๗๕	T ๖๓๐๑๒๗๓๗	๙ มี.ค.๖๕	-	๒๘ มี.ค.๖๗	นำมาตรวจ,สภาพเรียบร้อย	ส.ต.ต.คชาวุฒิ สุทธิสาร		

๖๒	๙ มม.	Sig-carry	๓.๗๕	T ๖๓๐๑๘๑๕๑	๙ มี.ค.๖๕	/					
๖๓	๙ มม.	Sig-carry	๓.๗๕	T ๖๓๐๑๒๗๓๕	๙ มี.ค.๖๕	-	๒๘ มี.ค.๖๗	นำมาตรวจ,สภาพเรียบร้อย	ส.ต.ต.ชลธาร ลอแห		
๖๔	๙ มม.	Sig-carry	๓.๗๕	T ๖๓๐๑๘๑๔๘	๙ มี.ค.๖๕	-	๒๘ มี.ค.๖๗	นำมาตรวจ,สภาพเรียบร้อย	ส.ต.ต.พีรพงษ์ สกุลพงษ์		
๖๕	๙ มม.	Sig-carry	๓.๗๕	T ๖๓๐๑๘๑๖๘	๙ มี.ค.๖๕	-	๒๘ มี.ค.๖๗	นำมาตรวจ,สภาพเรียบร้อย	ส.ต.ต.นवल ภาตสรระน้อย		
๖๖	๙ มม.	Sig-carry	๓.๗๕	T ๖๓๐๑๑๗๕๙	๙ มี.ค.๖๕	/					
๖๗	๙ มม.	Sig-carry	๓.๗๕	T ๖๓๐๑๑๙๐๒	๙ มี.ค.๖๕	/					
๖๘	๙ มม.	Sig-carry	๓.๗๕	T ๖๓๐๑๓๔๑๙	๙ มี.ค.๖๕	/					
๖๙	๙ มม.	Sig-carry	๓.๗๕	T ๖๓๐๑๘๐๔๒	๙ มี.ค.๖๕	-	๒๘ มี.ค.๖๗	นำมาตรวจ,สภาพเรียบร้อย	ส.ต.ต.อลงกร ศลสกล		
๗๐	๙ มม.	Sig-carry	๓.๗๕	T ๖๓๐๑๒๗๔๖	๙ มี.ค.๖๕	-	๒๘ มี.ค.๖๗	นำมาตรวจ,สภาพเรียบร้อย	ส.ต.ต.ณรงค์ ไกยสิทธิ์		
๗๑	๙ มม.	Sig-carry	๓.๗๕	T ๖๓๐๑๒๑๘๘	๙ มี.ค.๖๕	/					
๗๒	๙ มม.	Sig-carry	๓.๗๕	T ๖๓๐๑๑๘๓๒	๙ มี.ค.๖๕	-	๒๘ มี.ค.๖๗	นำมาตรวจ,สภาพเรียบร้อย	ส.ต.ต.บริวัฒน์ เจริญทอง		
๗๓	๙ มม.	Sig-carry	๓.๗๕	T ๖๓๐๑๑๗๖๘	๙ มี.ค.๖๕	/					
๗๔	๙ มม.	Sig-carry	๓.๗๕	T ๖๓๐๑๘๒๖๕	๙ มี.ค.๖๕	/					
๗๕	๙ มม.	Sig-carry	๓.๗๕	T ๖๓๐๑๘๑๗๙	๙ มี.ค.๖๕	-	๒๘ มี.ค.๖๗	นำมาตรวจ,สภาพเรียบร้อย	ส.ต.ต.เศกศิริรักษ์ โพธิ์ศรี		
รวม	๗๕ กระบอก					๔๕	๓๐				

ตรวจแล้วถูกต้อง



พ.ต.อ.

(ขวัญชัย เผือกพูนผล)

ผกก.สภ.ท่าม่วง

ผลการตรวจสอบพัสดุด้านยุทธภัณฑ์ ประเภท ปืนกลมือ ขนาด ๑๑ มม./ปืนเล็กกล ขนาด ๗.๖๒ มม.

แบบรายงาน ๑-๔

ปืนกลมือ ขนาด ๙ มม.

สภ.ท่าม่วง

ประจำเดือน มีนาคม ๒๕๖๗

ลำดับ	รายละเอียดของปืน		วันเดือนปี ที่รับมอบปืน มาประจำการ (ให้เรียงวันเดือนปี ตามลำดับ)	ผลการตรวจสอบ					
	ยี่ห้อ	เลขทะเบียนโล่		(๑) เก็บรักษา อยู่ในคลัง	(๒) มีข้าราชการตำรวจเบิกไปใช้ปฏิบัติงาน			(๓) สูญหาย (ระบุวันเดือน ปีที่ตรวจพบ)	การดำเนินการของ สภ./ กก. กรณีไม่นำมาให้ตรวจ หรือกรณีสูญหาย
					วันเดือนปี ที่เรียกปืน มาตรวจ	ผลการตรวจ (อยู่ในสภาพเรียบร้อย, ไม่นำมาตรวจ)	ยศ ชื่อ นามสกุล ผู้ที่เบิกไปใช้		
๑	นาโต้ ๐๕	TP ๐๒๕๓๐	๑๕ มี.ค. ๒๕๐๘	/					
๒	เอ็ม ๓	๐๓๔๐๑๒	๒๑ ก.ย.๒๕๐๙	/					
๓	เอ็ม ๓	๓๙๔๕๕๖	๒๑ ก.ย.๒๕๐๙	/					
๔	เอ็ม ๓	๖๓๙๙๒๔	๑๖ ก.ค.๒๕๑๓	/					
๕	อาวุธปืนกลมือ SIG SAUER รุ่น MPX ขนาด ๙ มม	T ๖๕๐๐๔๐๗๔	๑๐ พ.ย.๒๕๖๖	/					
๖	อาวุธปืนกลมือ SIG SAUER รุ่น MPX ขนาด ๙ มม	T ๖๕๐๐๓๔๓๕	๑๐ พ.ย.๒๕๖๖	/					
รวม	๖ กระบอก			๖				-	

ตรวจแล้วถูกต้อง

พ.ต.อ.

(ขวัญชัย เผือกพูนผล)

ผกก.สภ.ท่าม่วง

ผลการตรวจสอบพัสดุด้านยุทธภัณฑ์ ประเภท ปืนลูกซอง ขนาด ๑๒

แบบรายงาน ๑-๕

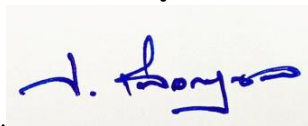
สภ.ท่าม่วง

ประจำเดือน มีนาคม ๒๕๖๗

ลำดับ	รายละเอียดของปืน		วันเดือนปี ที่รับมอบปืน มาประจำการ (ให้เรียงวันเดือนปี ตามลำดับ)	ผลการตรวจสอบ					
	ยี่ห้อ	เลขทะเบียนโล่		(๑) เก็บรักษา อยู่ในคลัง	(๒) มีข้าราชการตำรวจเบิกไปใช้ปฏิบัติงาน			(๓) สูญหาย (ระบุวันเดือน ปีที่ตรวจพบ)	การดำเนินการของ สภ./ กก. กรณีไม่นำมาให้ ตรวจ หรือกรณีสูญหาย
					วันเดือนปี ที่เรียกปืน มาตรวจ	ผลการตรวจ (อยู่ในสภาพเรียบร้อย, ไม่นำมาตรวจ)	ยศ ชื่อ นามสกุล ผู้ที่เบิกไปใช้		
๑	อาซาเวซ	โล่ ๔๖๔๐	๒๐ ส.ค. ๒๕๑๒	/					
๒	อาซาเวซ	โล่ ๔๖๕๔	๒๐ ส.ค. ๒๕๑๒	/					
๓	อาซาเวซ	โล่ ๕๙๔๙	๒๐ ส.ค. ๒๕๑๒	/					
๔	อาซาเวซ	โล่ ๔๗๙๗	๒๐ ส.ค. ๒๕๑๒	/					
๕	Hatsan	๖๙๓๙๙๐	๙ เม.ย.๒๕๖๓	/					
๖	Hatsan	๖๙๓๙๙๑	๙ เม.ย.๒๕๖๓	/					
๗	Hatsan	๖๙๓๙๙๒	๙ เม.ย.๒๕๖๓	/					
๘	Hatsan	๖๙๓๙๙๓	๙ เม.ย.๒๕๖๓	/					
๙	Hatsan	๖๙๓๙๙๔	๙ เม.ย.๒๕๖๓	/					
๑๐	Bennelli	RTP ๐๒๓๙๕ H๒๐	๗ มิ.ย.๖๔	/					
๑๑	Bennelli	RTP ๐๑๙๙๑ H ๒๐	๗ มิ.ย.๖๔	/					
รวม	๑๑ กระบอก			๑๑				-	

ตรวจแล้วถูกต้อง

พ.ต.อ.



(ขวัญชัย เผือกพูนผล)

ผกก.สภ.ท่าม่วง

ผลการตรวจสอบพัสดุด้านยุทธภัณฑ์ ประเภท ปืนเล็กยาว/ปืนเล็กสั้น ขนาด ๕.๕๖ มม.

แบบรายงาน ๑-๖


สภ.ท่าเรือ

ประจำเดือน มีนาคม ๒๕๖๗

ลำดับ	รายละเอียดของปืน		วันเดือนปี ที่รับมอบปืน มาประจำการ (ให้เรียงวันเดือนปี ตามลำดับ)	ผลการตรวจสอบ					
	ยี่ห้อ	เลขทะเบียนโล่		(๑) เก็บ รักษา อยู่ใน คลัง	(๒) มีข้าราชการตำรวจเบิกไปใช้ปฏิบัติงาน			(๓) สูญ หาย (ระบุวัน เดือนปีที่ ตรวจ พบ)	การดำเนินการของ สภ./ กก. กรณีไม่นำมาให้ ตรวจ หรือกรณีสูญหาย
					วันเดือนปี ที่เรียกปืน มาตรวจ	ผลการตรวจ (อยู่ในสภาพเรียบร้อย, ไม่นำมาตรวจ)	ยศ ชื่อ นามสกุล ผู้ที่เบิกไปใช้		
๑	Colt M ๑๖ A๑	๙๑๒๘๗๖๔	๑๕ ก.ค.๒๕๑๙	/					
๒	Colt M ๑๖ A๑	๙๑๒๗๙๓๔	๑๕ ก.ค.๒๕๑๙	/					
๓	Colt M ๑๖ A ๔	๙๑๒๕๕๔๔	๑๕ ก.ค.๒๕๑๙	/					
๔	Colt M ๑๖ A ๔	๑๗๘๑๕๘๓	๑๕ ก.ค.๒๕๑๙	/					
๕	Colt M ๑๖ A ๔	๑๘๒๐๕๔๘	๑๙ ก.ค. ๒๕๑๙	/					
๖	Colt M ๑๖ A๑	๙๕๙๒๑๙	๒๑ ก.พ.๒๕๒๓	/					
๗	HK	๑๔๓๘๖๖	๒๙ มี.ค.๒๕๒๘	/					
๘	HK	๑๖๐๑๘๗	๘ ม.ค.๒๕๒๙	/					
๙	HK	๑๖๐๑๘๘	๘ ม.ค.๒๕๒๙	/					
๑๐	HK	๑๖๐๑๘๙	๘ ม.ค.๒๕๒๙	/					
๑๑	HK	๑๖๐๑๙๐	๘ ม.ค.๒๕๒๙	/					
๑๒	HK	๑๖๐๑๙๑	๘ ม.ค.๒๕๒๙	/					
๑๓	HK	๑๖๐๑๙๒	๘ ม.ค.๒๕๒๙	/					
๑๔	HK	๑๖๐๑๙๓	๘ ม.ค.๒๕๒๙	/					
๑๕	HK	๑๖๐๑๙๔	๘ ม.ค.๒๕๒๙	/					
๑๖	HK	๑๖๐๑๙๕	๘ ม.ค.๒๕๒๙	/					

๑๗	HK	๑๖๐๑๙๖	๘ ม.ค.๒๕๖๙	/					
๑๘	HK	๑๖๐๑๙๗	๘ ม.ค.๒๕๖๙	/					
๑๙	HK	๑๖๐๑๙๘	๘ ม.ค.๒๕๖๙	/					
๒๐	HK	๑๖๐๑๙๙	๘ ม.ค.๒๕๖๙	/					
๒๑	GALIL รุ่น ACE-N๒๓	๔๘๒๔๒๐๕๗	๒๗ ส.ค.๒๕๖๒	/					
๒๒	Colt M ๔ Carbine	RTP-๖๒/๐๐๒๐๙๕	๑๖ ก.ย.๒๕๖๒	/					
๒๓	Colt M ๔ Carbine	RTP-๖๒/๐๐๒๐๙๗	๑๖ ก.ย.๒๕๖๒	-	๒๘ มี.ค.๖๗	นำมาตรวจ,สภาพเรียบร้อย	ด.ต.วีระ สุขกระจ่าง		
๒๔	Colt M ๔ Carbine	RTP-๖๒/๐๐๒๒๔๐	๑๖ ก.ย.๒๕๖๒	-	๒๘ มี.ค.๖๗	นำมาตรวจ,สภาพเรียบร้อย	พ.ต.ต.อุดมศักดิ์ พิพัฒน์นรสกุล		
๒๕	Colt M ๔ Carbine	RTP-๖๒/๐๐๒๒๔๒	๑๖ ก.ย.๒๕๖๒	/					
๒๖	Colt M ๔ Carbine	RTP-๖๒/๐๐๒๒๕๕	๑๖ ก.ย.๒๕๖๒	/					
๒๗	Colt M ๔ Carbine	RTP-๖๒/๐๐๒๒๗๐	๑๖ ก.ย.๒๕๖๒	/					
๒๘	Colt M ๔ Carbine	RTP-๖๒/๐๐๒๒๗๑	๑๖ ก.ย.๒๕๖๒	/					
๒๙	Colt M ๔ Carbine	RTP-๖๒/๐๐๒๒๗๓	๑๖ ก.ย.๒๕๖๒	/					
๓๐	Colt M ๔ Carbine	RTP-๖๒/๐๐๒๒๗๕	๑๖ ก.ย.๒๕๖๒	/					
๓๑	Colt M ๔ Carbine	RTP-๖๒/๐๐๒๒๘๕	๑๖ ก.ย.๒๕๖๒	/					
๓๒	Colt M ๔ Carbine	RTP-๖๒/๐๐๒๒๙๒	๑๖ ก.ย.๒๕๖๒	/					
๓๓	Colt M ๔ Carbine	RTP-๖๒/๐๐๒๒๙๕	๑๖ ก.ย.๒๕๖๒	/					
๓๔	Colt M ๔ Carbine	RTP-๖๒/๐๐๒๔๔๔	๑๖ ก.ย.๒๕๖๒	/					
๓๕	Colt M ๔ Carbine	RTP-๖๒/๐๐๒๕๑๙	๑๖ ก.ย.๒๕๖๒	/					
๓๖	Colt M ๔ Carbine	RTP-๖๒/๐๐๒๕๔๘	๑๖ ก.ย.๒๕๖๒	/					
๓๗	Colt M ๔ Carbine	RTP-๖๒/๐๐๒๕๕๒	๑๖ ก.ย.๒๕๖๒	/					
รวม	๓๗ กระบอก			๓๕	๒				

ตรวจแล้วถูกต้อง

พ.ต.อ. 

(ขวัญชัย เผือกพูนผล)

ผกก.สภ.ท่าเรือ

ผลการตรวจสอบพัสดุด้านยุทธภัณฑ์ ประเภท ปืนชนิดอื่น ๆ (ถ้ามี)

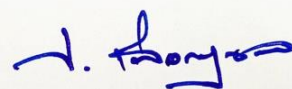
สภ.ท่าม่วง

ประจำเดือน มีนาคม ๒๕๖๗

ลำดับ	รายละเอียดของปืน				วันเดือนปี ที่รับมอบปืน มาประจำการ (ให้เรียงวันเดือนปี ตามลำดับ)	ผลการตรวจสอบ					
	ขนาด	ยี่ห้อ	ความยาว ลำกล้อง	เลขทะเบียน โล่		(๑) เก็บรักษา อยู่ใน คลัง	(๒) มีข้าราชการตำรวจเบิกไปใช้ปฏิบัติงาน			(๓) สูญหาย (ระบุวัน เดือนปีที่ ตรวจพบ)	การดำเนินการของ สภ./ กก. กรณีไม่นำมาให้ ตรวจ หรือกรณีสูญหาย
							วันเดือนปี ที่เรียกปืนมา ตรวจ	ผลการตรวจ (อยู่ในสภาพ เรียบร้อย, ไม่นำมาตรวจ)	ยศ ชื่อ นามสกุล ผู้ที่เบิกไปใช้		
๑	๕.๕๖ มม.	เอฟเอ็น	๑๘ นิ้ว	โล่ ๐๑๒๐๑	๒๒ พ.ย.๒๕๑๔	/					
๒	๕.๕๖ มม.	เอฟเอ็น	๑๘ นิ้ว	โล่ ๐๑๔๙๐	๒๒ พ.ย.๒๕๑๔	/					
๓	๕.๕๖ มม.	เอฟเอ็น	๑๘ นิ้ว	โล่ ๐๒๕๘๐	๑ ต.ค.๒๕๑๖	/					
๔	๕.๕๖ มม.	เอฟเอ็น	๑๘ นิ้ว	โล่ ๐๓๒๕๖	๑ ต.ค.๒๕๑๖	/					
๕	๕.๕๖ มม.	เอฟเอ็น	๑๘ นิ้ว	โล่ ๐๐๗๗๓	๒๔ ส.ค.๒๕๒๒	/					
๖	๕.๕๖ มม.	เอฟเอ็น	๑๘ นิ้ว	โล่ ๐๒๕๑๗	๒๔ ส.ค.๒๕๒๒	/					
๗	๕.๕๖ มม.	เอฟเอ็น	๑๘ นิ้ว	โล่ ๐๒๖๐๗	๒๔ ส.ค.๒๕๒๒	/					
๘	๕.๕๖ มม.	เอฟเอ็น	๑๘ นิ้ว	โล่ ๐๒๗๙๑	๒๔ ส.ค.๒๕๒๒	/					
๙	๕.๕๖ มม.	เอฟเอ็น	๑๘ นิ้ว	โล่ ๐๒๘๐๗	๒๔ ส.ค.๒๕๒๒	/					
รวม	๙ กระบอก					๙					

ตรวจแล้วถูกต้อง

พ.ต.อ.



(ขวัญชัย เผือกพูนผล)

ผกก.สภ.ท่าม่วง

ลำดับ	วันเดือนปีที่รับมอบ มาประจำการ (ให้เรียงวันเดือนปีตามลำดับ)	จำนวนที่รับมอบ (ตัว)	ผลการตรวจสอบ					
			(๑) เก็บรักษา อยู่ในคลัง (ตัว)	(๒) มีข้าราชการตำรวจเบิกไปใช้ปฏิบัติงาน			(๓) สูญหาย (ระบุวัน เดือนปีที่ ตรวจพบ)	การดำเนินการของ สภ./ กก. กรณีไม่นำมาให้ตรวจ หรือกรณีสูญหาย
				วันเดือนปี ที่เรียกมาตรวจ	ผลการตรวจ (อยู่ในสภาพเรียบร้อย, ไม่นำมาตรวจ) (ตัว)	ยศ ชื่อ นามสกุล ผู้ที่เบิกไปใช้ (ให้ระบุเฉพาะกรณีไม่ นำมาให้ตรวจ)		
๑๗	๑๙ มี.ค.๖๔	๖๒/๑๘๕๐๘	/					
๑๘	๑๙ มี.ค.๖๔	๖๒/๑๘๕๐๙	/					
๑๙	๑๙ มี.ค.๖๔	๖๒/๑๘๕๑๐	/					
๒๐	๑๗ ส.ค.๖๔	๖๓/๐๒๔๒๙		๒๘ มี.ค.๖๗	นำมาตรวจ,สภาพเรียบร้อย	พ.ต.ต.อุดมศักดิ์ พิพัฒน์วรสกุล		
๒๑	๑๗ ส.ค.๖๔	๖๓/๐๒๔๓๐	/					
๒๒	๑๗ ส.ค.๖๔	63/03011	/					
๒๓	๑๗ ส.ค.๖๔	63/14579		๒๘ มี.ค.๖๗	นำมาตรวจ,สภาพเรียบร้อย	ต.ต.เทียนชัย ประดิษฐ์แดง		
๒๔	๑๗ ส.ค.๖๔	63/14580		๒๘ มี.ค.๖๗	นำมาตรวจ,สภาพเรียบร้อย	ร.ต.ท.พิริยะยศ เมืองเจริญ		
๒๕	๑๗ ส.ค.๖๔	63/14751	/					
๒๖	๓๑ ม.ค.๖๖	64/09651	/					
๒๗	๓๑ ม.ค.๖๖	64/09652	/					
๒๘	๓๑ ม.ค.๖๖	64/09653	/					
๒๙	๓๑ ม.ค.๖๖	64/09654	/					
๓๐	๓๑ ม.ค.๖๖	64/16686	/					
๓๑	๓๑ ม.ค.๖๖	64/16687	/					
๓๒	๓๑ ม.ค.๖๖	64/16688	/					
	รวม ๓๒ ตัว		๒๖	๖			-	

ตรวจแล้วถูกต้อง

พ.ต.อ.



(ขวัญชัย เผือกพูนผล)

ผกก.สภ.ท่าม่วง

สรุปสถานภาพพัสดุด้านยุทธภัณฑ์


แบบรายงาน ๑-๑๐

สภ.ทำวู้ง ข้อมูล ณ วันที่ เดือน มีนาคม พ.ศ.๒๕๖๗ (เมื่อทำการตรวจสอบพัสดุประจำเดือนเสร็จแล้ว)

ลำดับ	ประเภทยุทธภัณฑ์	วันเดือนปีที่รับมอบมาประจำการ	จำนวนที่ได้รับมอบ (กระบอก)	สถานภาพ ณ เมื่อทำการตรวจสอบพัสดุประจำเดือนเสร็จแล้ว			
				เก็บไว้ในคลัง (กระบอก)	มีข้าราชการตำรวจเบิกไปใช้ปฏิบัติงาน (กระบอก)	สูญหายไปก่อนหน้านี้แล้ว (กระบอก)	สูญหายไปในการตรวจครั้งนี้, ไม่นำมาให้ตรวจ (กระบอก)
๑	ปืนพกแบบลูกโม้	๒๔ ก.ค.๒๕๑๗	๖	๖	-		
		๑ เม.ย.๒๕๓๙	๙	๙	-		
		๔ มี.ค.๒๕๔๐	๒	๒	-		
๒	ปืนพกแบบกึ่งอัตโนมัติ	๒๓ ม.ค.๒๕๖๑	๒๐	๑๕	๕		
		๑๓ มี.ค.๒๕๖๑	๗	๔	๓		
		๒๗ ก.ย.๒๕๖๑	๙	๖	๓		
		๔ มี.ค.๒๕๖๓	๕	๔	๑		
		๒๔ ก.พ.๒๕๖๔	๒	-	๒		
		๙ มี.ค.๒๕๖๕	๒๔	๑๑	๑๓		
		๒๑ ก.ย.๒๕๐๙	๒	๒	-		
๓	ปืนกลมือ ขนาด ๑๑ มม./ปืนเล็กกล ขนาด ๗.๖๒ มม.	๑๖ ก.ค.๒๕๑๓	๑	๑	-		
		๑๕ มี.ค.๒๕๐๘	๑	๑	-		
		๑๐ พ.ย.๒๕๖๖	๒	๐	-		
๔	ปืนลูกซอง ขนาด ๑๒	๒๐ ส.ค.๒๕๑๒	๔	๔	-		
		๙ เม.ย.๒๕๖๓	๕	๕	-		
		๗ มี.ย.๒๕๖๔	๒	๒	-		
๕	ปืนเล็กยาว/ปืนเล็กสั้น ขนาด ๕.๕๖ มม.	๑๕ ก.ค. ๒๕๑๙	๔	๔	-		
		๑๙ ก.ค.๒๕๑๙	๑	๑	-		
		๒๑ ก.พ.๒๕๒๓	๑	๑	-		
		๒๙ มี.ค.๒๕๒๘	๑	๑	-		
		๘ ม.ค.๒๕๒๙	๑๓	๑๓	-		
		๒๗ ส.ค.๒๕๖๒	๑	๑	-		

ลำดับ	ประเภทยุทธภัณฑ์	๑๖ ก.ย.๒๕๖๒	๑๖	๑๔	๒		
		วันเดือนปี ที่รับมอบ มาประจำการ	จำนวน ที่ได้รับมอบ (กระบอก)	เก็บไว้ในคลัง (กระบอก)	สถานภาพ ณ เมื่อทำการตรวจสอบพัสดุประจำเดือนเสร็จแล้ว		
					มีข้าราชการตำรวจ เบิกไปใช้ปฏิบัติงาน (กระบอก)	สูญหายไป ก่อนหน้านี้อแล้ว (กระบอก)	สูญหายไปในการตรวจ ครั้งนี้, ไม่นำมาให้ตรวจ (กระบอก)
๖	เสื่อเกราะอ่อน	๓๐ มี.ย.๒๕๔๒	๑	๑	-		
		๕ ม.ค.๒๕๔๔	๕	๕	-		
		๘ ส.ค.๒๕๖๑	๓	๓	-		
		๑ เม.ย.๒๕๖๓	๕	๔	๑		
		๑๙ มี.ค.๒๕๖๔	๕	๓	๒		
		๑๗ ส.ค.๒๕๖๔	๖	๓	๓		
		๓๑ ม.ค.๒๕๖๖	๗	๗	-		
๗	อาวุธปืนชนิดอื่นๆ ปืนกลเล็ก FN ขนาด ๕.๕๖ มม.	๒๒ พ.ย.๒๕๑๔	๒	๒			
		๑ ต.ค.๒๕๑๖	๒	๒			
		๒๔ ส.ค.๒๕๒๒	๕	๕			
รวม			๑๗๙	๑๔๓	๓๖		

ตรวจแล้วถูกต้อง

พ.ต.อ. 

(ขวัญชัย เผือกพูนผล)

ผกก.สภ.ท่าม่วง

ปืนพกสั้นลูกโม้ (ปพม.๙๑)
 จำนวน ๑๗ กระบอก คงคลัง จำนวน ๑๗ กระบอก
 สก.ท่าวัง
 ปพม.๙๑ จำนวน ๑๑ กระบอก



๑. ตร.๓๗๐๑๓๒



๒. ตร.๓๗๐๑๓๔



๓. ตร.๓๗๐๑๓๕



๔. ตร.๓๗๐๑๓๖



๕. ตร.๓๗๐๑๓๘



๖. ตร.๓๗๐๑๓๙



๗. ตร.๓๗๐๑๔๐



๘. ตร.๓๗๐๑๔๑



๙. ตร.๓๗๒๑๙๕



๑๐. ตร.๓๗๒๑๙๖



๑๑. BUC ๑๖๗๑ (ตร.๓๗๒๑๙๖๓)

ปพม.ส๒ จำนวน ๖ กระบอก



๑๒. โฉ่ ๙๕๐๘๓๓



๑๓. โฉ่ ๙๕๘๕๒๘



๑๔. โฉ่ ๙๗๒๓๖๑



๑๕. โฉ่ ๙๗๒๖๔๐



๑๖. โฉ่ ๙๗๒๘๐๕



๑๗. โฉ่ ๐๙๖๙๕๕๔



ปืนเล็กยาว แบบ เอ็ม ๑๖
จำนวน ๖ กระบอก
คงคลัง จำนวน ๖ กระบอก
สภ.ท่าม่วง



๑. โถ่ ๙๑๒๘๗๖๔



๒. โถ่ ๙๑๒๗๙๓๔



๓. โถ่ ๙๑๒๕๔๔๔



๔. โถ่ ๑๗๘๑๕๘๓



๕. โถ่ ๑๘๒๐๕๔๘



๖. โถ่ ๙๕๔๒๑๙



ปืนเล็กสั้น ยี่ห้อ Colt M ๔ Carbine รุ่น R ๐๘๗๙ ขนาด ๕.๕๖ มม.
จำนวน ๑๖ กระบอก คงคลัง จำนวน ๑๔ กระบอก
สภ.ท่าม่วง



๑.RTP-๖๒/๐๐๒๒๗๕



๒.RTP-๖๒/๐๐๒๒๔๒



๓.RTP-๖๒/๐๐๒๒๕๕



๔.RTP-๖๒/๐๐๒๒๗๐



๕.RTP-๖๒/๐๐๒๒๗๑



ବ.RTP-ବୂ/୦୦୨୨୭୩



୩.RTP-ବୂ/୦୦୨୨୯୫



୯.RTP-ବୂ/୦୦୨୫୫୨



୯.RTP-ବୂ/୦୦୨୨୯୨



୧୦.RTP-ବୂ/୦୦୨୨୯୫



୧୧.RTP-ବୂ/୦୦୨୪୪୪



୧୨.RTP-ବୂ/୦୦୨୫୧୯



୧୩.RTP-ବୂ/୦୦୨୫୪୮



୧୪.RTP-ବୂ/୦୦୨୦୯୫

ปืนเล็กสั้น ยี่ห้อ Colt M ๔ Carbine รุ่น R ๐๙๗๙ ขนาด ๕.๕๖ มม.
เบิกจ่าย จำนวน ๒ กระบอก ชุดเคลื่อนที่เร็ว/งานสืบสวน
สภ.ท่าม่วง



๑. หมายเลข RTP-๖๒/๐๐๒๐๙๗



๒.หมายเลข RTP-๖๒/๐๐๒๒๔๐

ปืนเล็กยาว GALIL รุ่น ACE -N ๒๓ ขนาด ๕.๕๖ มม.
จำนวน ๑ กระบอก คงคลัง จำนวน ๑ กระบอก
สภ.ท่าม่วง



เลขปืน ๔๘๒๔๒๐๕๗

ปืนเล็กยาว แบบ ๑๑ (ก.) HK.๓๓

คงคลัง จำนวน ๑๔ กระบอก

สภ.ท่าม่วง



๑. โฉ่ ๑๔๓๘๖๖



๒. โฉ่ ๑๖๐๑๘๗



๓. โฉ่ ๑๖๐๑๘๘



๔. โฉ่ ๑๖๐๑๘๙



๕. โฉ่ ๑๖๐๑๙๐



๖. โฉ่ ๑๖๐๑๙๑

ปืนเล็กยาว แบบ ๑๑ (ก.) HK.๓๓
คงคลัง จำนวน ๑๔ กระบอก
สภ.ท่าเรือ



๗. โล่ ๑๖๐๑๙๒



๘. โล่ ๑๖๐๑๙๓



๙. โล่ ๑๖๐๑๙๔



๑๐. โล่ ๑๖๐๑๙๕



๑๑. โล่ ๑๖๐๑๙๖



๑๒. โล่ ๑๖๐๑๙๗



๑๓. โล่ ๑๖๐๑๙๘



๑๔. โล่ ๑๖๐๑๙๙

ปืนเล็กยาว แบบ ๐๕ เอฟ.เอ็น นาโต้
คงคลัง จำนวน ๑ กระบอก
สภ.ท่าม่วง



หมายเลขปืน TP ๐๒๕๓๐

อาวุธปืนกลมือ SIG SAUER รุ่น MPX ขนาด ๙ มม.
คงคลัง จำนวน ๒ กระบอก
สภ.ท่าม่วง



๑.หมายเลขปืน T ๖๕๐๐๔๐๗๔



๒.หมายเลขปืน T ๖๕๐๐๓๔๓๕



ปืนกลมือ แบบ ๘๖ เอ็ม๓
คงคลัง จำนวน ๓ กระบอก
สภ.ท่าเรือ



๑.โล่ ๐๐๓๔๐๑๒



๒.โล่ ๓๐๔๕๕๖



๓.โล่ ๖๓๕๗๒๔

ปืนกลเล็ก แบบ ๑๔ FN
คงคลัง จำนวน ๙ กระบอก
สภ.ท่าม่วง



๑.โล่ ๐๑๒๐๑



๒.โล่ ๐๑๔๙๐



๓.โล่ ๐๒๕๘๐



๔.โล่ ๐๓๒๕๘



៥. ត្រី ០០៧៧៣



៦. ត្រី ០២៥១៧



៧. ត្រី ០២៦០៧



៨. ត្រី ០២៧៩១



៩. ត្រី ០២៨០៧

ปืนลูกซองเดี่ยว แบบ ๐๒ อาซาเวท
คงคลัง จำนวน ๔ กระบอก
สภ.ท่าม่วง
อาวุธปืนลูกซองยาว ขนาด ๑๒ รวม ๑๑ กระบอก



๑.โล่ ๕๖๔๐



๒.โล่ ๕๖๕๔



๓.โล่ ๕๙๔๙



๔.โล่ ๕๗๙๗

อาวุธปืนลูกซอง ขนาด ๑๒ เกจ ยี่ห้อ Hatsan รุ่น Escort MPS-TS (Pump Action)

คงคลัง จำนวน ๕ กระบอก

สภ.ท่าม่วง



๑. เภย ๖๙๓๙๙๐



๒. เภย ๖๙๓๙๙๑



๓. เภย ๖๙๓๙๙๒



๔. เภย ๖๙๓๙๙๓



๕. เภย ๖๙๓๙๙๔

อาวุธปืนลูกซอง ขนาด ๑๒ เกจ ยี่ห้อ Bennelli รุ่น Super Nova
คงคลัง จำนวน ๒ กระบอก
สภ.ท่าม่วง



๑.RTP ๐๑๙๑ H ๒๐



๒.RTP ๐๒๓๙๕ H ๒๐

เสื้อเกราะอ่อน

จำนวน ๓๒ ตัว คงคลัง จำนวน ๒๖ ตัว

สภ.ท่าม่วง



๑.หมายเลข ๐๑๖๓



๒.หมายเลข ๐๗๒๓๒



๓. หมายเลข ๐๗๒๓๒



๔.หมายเลข ๐๗๒๓๔



๕.หมายเลข ๐๗๒๓๗



๖.หมายเลข ๐๕๒๖๘



๗.หมายเลข ๖๓/๐๓๐๑๑



๘.หมายเลข ๐๐๓๕



๙.หมายเลข ๐๐๓๗



๑๐.หมายเลข ๖๒/๑๘๕๐๘



๑๑.หมายเลข ๖๒/๑๘๕๑๐



12.หมายเลข 09651



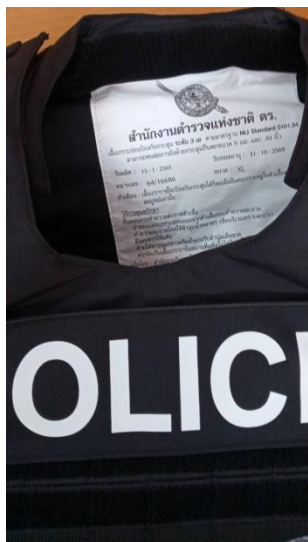
13. หมายเลข09652



14.หมายเลข 09653



15. หมายเลข 09654



16.หมายเลข 16686



17. หมายเลข 16687



18.หมายเลข 16688



๑๙. หมายเลข ๐๑๙๗๑



๒๐. หมายเลข ๐๑๙๗๓



๒๑. หมายเลข ๖๒/๑๘๕๐๗



๒๒. หมายเลข ๖๒/๑๘๕๐๘



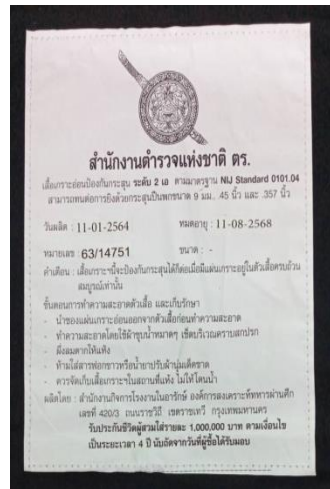
๒๓. หมายเลข ๖๓/๐๒๔๓๐



๒๔. หมายเลข ๐๑๙๗๔



๒๕. หมายเลข ๐๑๙๘๐



๒๖. หมายเลข ๖๓/๑๔๗๕๑

เสื้อเกราะอ่อน
เบิกจ่าย จำนวน ๖ ตัว
สภ.ท่าม่วง



๑.หมายเลข ๖๓/๐๒๔๒๙

๒.หมายเลข ๐๐๓๖

๓.หมายเลข ๐๑๙๗๗



๔.หมายเลข ๖๒/๑๘๕๐๖

๕.หมายเลข ๖๓/๑๔๕๗๔

๖.หมายเลข ๖๓/๑๔๕๘๐

ปืนพกสั้นกึ่งอัตโนมัติ SIG SAUER รุ่น P๓๒๐ SP

จำนวน ๒๐ กระบอก จ่ายเบ็ก ๕ กระบอก



๑.หมายเลขปืน T ๖๐๑๐๕๙๕๔



๒. หมายเลขปืน T ๖๐๑๐๖๙๙๘



๓.หมายเลขปืน T ๖๐๑๐๔๒๘๖



๔.หมายเลขปืน T ๖๐๑๔๕๒๗๙



๕.หมายเลขปืน T ๖๐๑๐๕๙๔๗

ปืนพกสั้นกึ่งอัตโนมัติ SIG SAUER รุ่น P๓๒๐ SP
จำนวน ๒๐ กระบอก คงคลัง ๑๕ กระบอก



๑.หมายเลขปืน T ๖๐๑๒๑๒๓๑



๒.หมายเลขปืน T ๖๐๑๓๙๓๖๓



๓. หมายเลขปืน T ๖๐๑๓๙๙๖๖



๔.หมายเลขปืน T ๖๐๑๔๐๑๔๖



๕.หมายเลขปืน T ๖๐๑๐๙๒๔๓



๖.หมายเลขปืน T ๖๐๑๓๙๙๔๖



๗.หมายเลขปืน T ๖๐๑๐๘๐๗๐



๘.หมายเลขปืน T ๖๐๑๐๗๔๖๙



๙.หมายเลขปืน T ๖๐๑๐๓๔๑๒



๑๐.หมายเลขปืน T ๖๐๑๔๐๑๕๑



๑๑.หมายเลขปืน T ๖๐๑๓๕๕๖๖



๑๒.หมายเลขปืน T ๖๐๑๓๙๓๔๗



๑๓.หมายเลขปืน T ๖๐๑๐๗๒๕๗



๑๔.หมายเลขปืน T ๖๐๑๐๗๐๒๑



๑๕. หมายเลขปืน T ๖๐๑๕๐๘๔

ปืนพกกึ่งอัตโนมัติ Sig Sauer รุ่น M ๑๘ E (Carry)

จำนวน ๒๒ กระบอก คงคลัง ๙ กระบอก



1.หมายเลข 63018154



2. หมายเลข 63018282



3.หมายเลข 63018151



4.หมายเลข 63011759



5.หมายเลข 63011902



6.หมายเลข 63013419



7.หมายเลข 63012188



8.หมายเลข 63011768



9.หมายเลข 63018265

ปืนพกกึ่งอัตโนมัติ Sig Sauer รุ่น M ๑๘ E (Carry)
จำนวน ๒๒ กระบอก จ่ายเบ็ก ๑๓ กระบอก



1.หมายเลข 63011955



2.หมายเลข 63012187



3.หมายเลข 63012771



๔.หมายเลข ๖๓๐๑๑๙๐๒



5. หมายเลข 63012737



6.หมายเลข 63012735



7.หมายเลข 63018168



8.หมายเลข 63018148



9.หมายเลข 63018146



10.หมายเลข 63018๐๔๒



11.หมายเลข 63012746



12.หมายเลข 6301๑๘๓๒



13.หมายเลข 6301๘๑๗๙

ปืนพกสั้นกึ่งอัตโนมัติ GLOCK รุ่น MS
จำนวน ๓๓ กระบอก จ่ายเบ็ก ๑๒ กระบอก



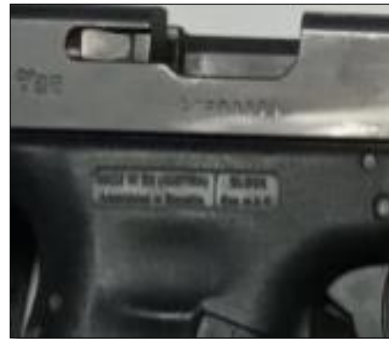
๑.หมายเลขปืน RTP ๓๖๑๗๗



๒.หมายเลขปืน RTP ๓๖๑๗๖



๓.หมายเลขปืน RTP ๐๑๑๕๐



๔.หมายเลขปืน RTP ๐๑๑๕๑



๕.หมายเลขปืน RTP ๔๙๓๕



๖.หมายเลขปืน RTP ๐๑๑๕๒



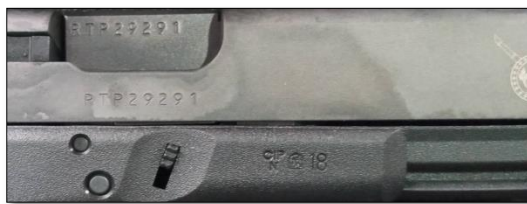
๗.หมายเลขปืน RTP ๐๑๑๕๔



๘.หมายเลขปืน RTP ๔๙๔๐



๙. หมายเลขปืน RTP ๔๙๓๙



๑๐.หมายเลขปืน RTP ๒๙๒๙๑



๑๑.หมายเลขปืน RTP ๐๑๑๕๓



๑๒.หมายเลขปืน RTP ๐๑๑๕๘

ปืนพกสั้นกึ่งอัตโนมัติ GLOCK รุ่น MS
จำนวน ๓๓ กระบอก คงคลัง ๒๑ กระบอก
คงคลัง สภ.ท่าม่วง



๑.หมายเลขปืน RTP ๒๙๒๙๐



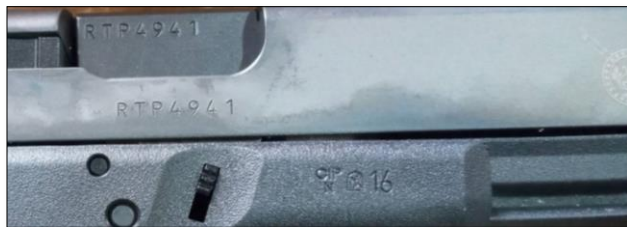
๒.หมายเลขปืน RTP ๔๙๓๘



๓.หมายเลขปืน RTP ๒๓๙๘๑



๔.หมายเลขปืน RTP ๐๑๑๔๙

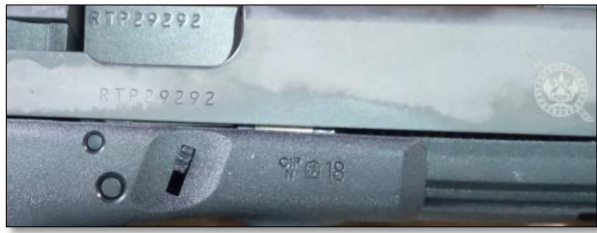


๕.หมายเลขปืน RTP ๔๙๔๑



๖.หมายเลขปืน RTP 45295

สภ.ท่าวัง



๗.หมายเลขปืน RTP ๒๙๒๙๒



๘.หมายเลขปืน RTP ๒๙๒๙๓



๙.หมายเลขปืน RTP ๒๙๒๘๙



๑๐.หมายเลขปืน RTP ๒๙๒๙๐



11.หมายเลขปืน RTP 45276



๑๒.หมายเลขปืน RTP ๔๕๓๔

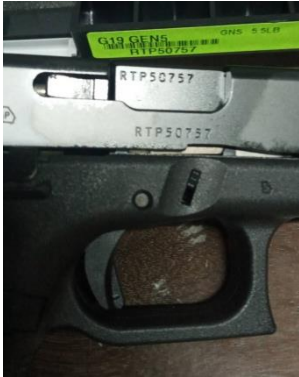


๑๓.หมายเลขปืน RTP ๕๐๗๕๕



๑๔.หมายเลขปืน RTP ๕๐๗๕๖

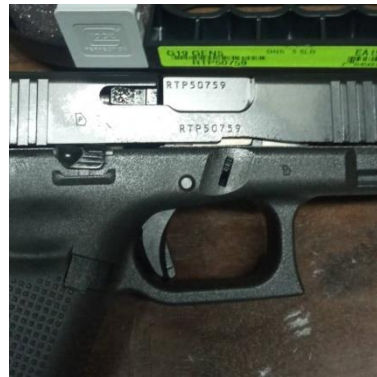
สภ.ท่าซุง



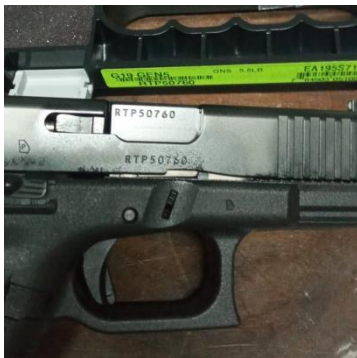
๑๕.หมายเลขปืน RTP ๕๐๗๕๗



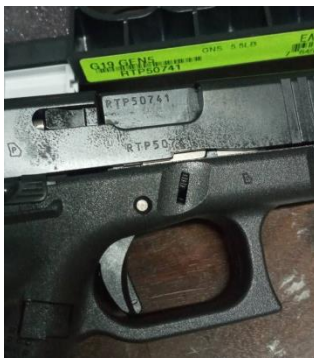
๑๖.หมายเลขปืน RTP ๕๐๗๕๘



๑๗.หมายเลขปืน RTP ๕๐๗๕๙



๑๘.หมายเลขปืน RTP ๕๐๗๖๐



๑๙.หมายเลขปืน RTP ๕๐๗๖๑



๒๐.หมายเลขปืน RTP ๕๐๗๖๒



๒๑.หมายเลขปืน RTP ๔๙๓๗

สภ.ท่าวัง

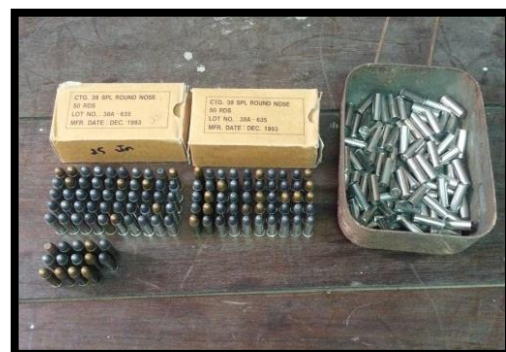
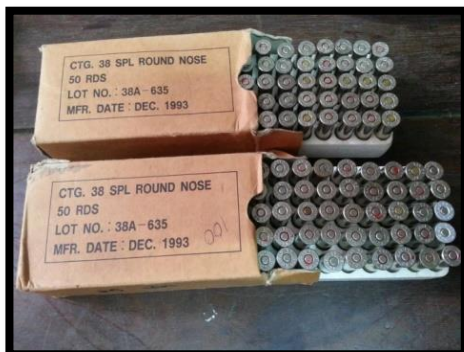
เครื่องกระสุน(จริง) ขนาด ๙ มม. ยี่ห้อ รูกเกอร์

จำนวน ๔๐๐ นัด



กระสุนปืนพกลูกโม้แบบ ๘๒ ขนาด .๓๘ จำนวน ๑๑๔ นัด

คงคลัง สภ.ท่าวัง



กระสุนปืนพกแบบ ๘๖ ขนาด ๑๑ มม. จำนวน ๕๒ นัด
สภ.ท่าม่วง



กระสุนปืนเล็กยาวแบบ ๐๕ ขนาด ๗.๖๒ มม. จำนวน ๕๔๐ นัด
สภ.ท่าม่วง



สภ.ท่าวัง

กระสุนปืนเล็กยาว เอ็ม ๔ แบบ ๐๘ ขนาด ๕.๕๖ มม.ชนิดธรรมดา M ๑๙๓ จำนวน ๑๔๐ นัด



ขนาด ๕.๕๖ มม.ชนิดธรรมดา M ๑๙๓ จำนวน ๑๔๐ นัด

กระสุนปืนเล็กยาวแบบ M ๑๙๓ (M.๑๖) ขนาด ๕.๕๖ มม. จำนวน ๑๑,๘๐๐ นัด



บรรจุถุงละ ๑๐๐ นัด ๓๐ ถุง จำนวน ๓,๐๐๐ นัด



บรรจุห่อละ ๔๐ นัด ๑๕ ห่อ = จำนวน ๖๐๐ นัด



๕ ลังไม้ (จำนวน ๘,๒๐๐ นัด)

กระสุนปืนเล็กยาวแบบ ๑๑ (HK ๓๓) ขนาด ๕.๕๖ มม. จำนวน ๑,๗๐๐ นัด
สภ.ท่าม่วง



บรรจุถุงละ ๑๐๐ นัด ๑๗ ถุง จำนวน ๑,๗๐๐ นัด

กระสุนปืนลูกซอง ขนาด ๑๒ เกจ ยี่ห้อ Hatson รุ่น Escort MPS-TS จำนวน ๓๒๕ นัด



ขนาด ๑๒ เกจ จำนวน ๓๒๕ นัด